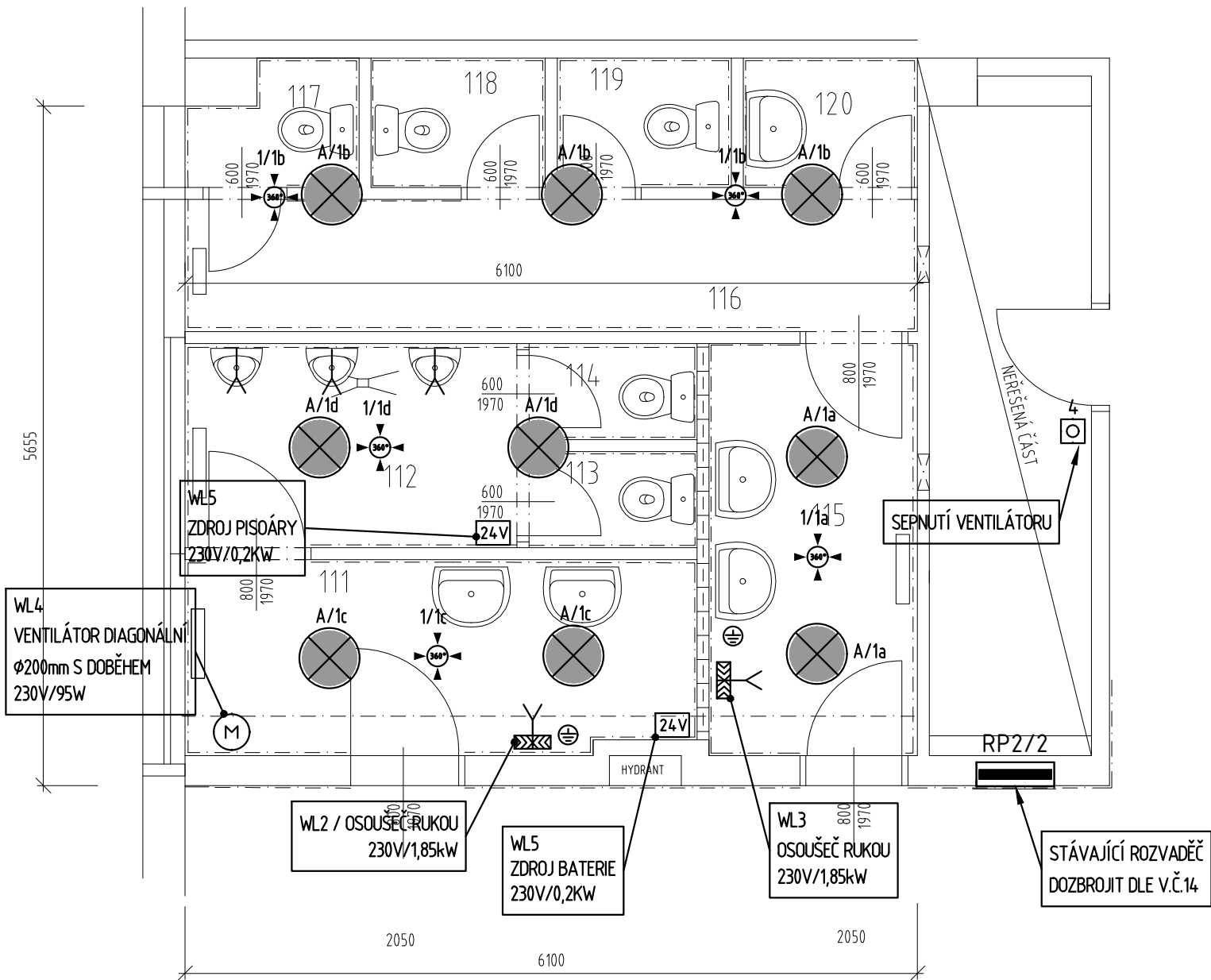
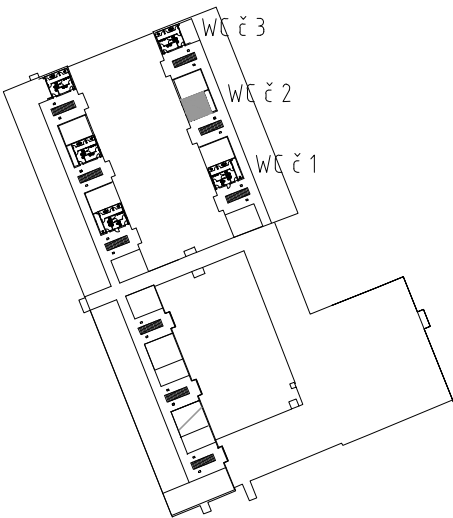


LEGENDA MÍSTNOSTÍ

ČÍS.M.	ÚČEL MÍSTNOSTI	PL.(m2)	PODLAHA	S.V.(mm)	POZNÁMKA
111	ZÁDVEŘÍ CHLAPCI	3,6	KERAMICKÁ DLAŽBA	3000	KERAM.OBK LAD v.2,1m
112	PISOÁRY	4,7	KERAMICKÁ DLAŽBA	3000	KERAM.OBK LAD v.2,1m
113	WC	1,1	KERAMICKÁ DLAŽBA	3000	KERAM.OBK LAD v.2,1m
114	WC	1,1	KERAMICKÁ DLAŽBA	3000	KERAM.OBK LAD v.2,1m
115	ZÁDVEŘÍ DÍVKY	5,9	KERAMICKÁ DLAŽBA	3000	KERAM.OBK LAD v.2,1m
116	CHODBA	6,7	KERAMICKÁ DLAŽBA	3000	KERAM.OBK LAD v.2,1m
117	WC	1,4	KERAMICKÁ DLAŽBA	3000	KERAM.OBK LAD v.2,1m
118	WC	1,5	KERAMICKÁ DLAŽBA	3000	KERAM.OBK LAD v.2,1m
119	WC	1,5	KERAMICKÁ DLAŽBA	3000	KERAM.OBK LAD v.2,1m
120	SKLAD	1,5	KERAMICKÁ DLAŽBA	3000	KERAM.OBK LAD v.2,1m
121	WC INVALIDÉ	2,9	KERAMICKÁ DLAŽBA	3000	KERAM.OBK LAD v.2,1m

LEGENDA

- PŘISAZENÉ LED SVÍTIDLO FULGUR ANETA 500 LED 36W, 2600lm, PMMA BÍLÁ OPÁL MAT., 230V, IP20
- JEDNOPÓLOVÝ SPÍNAČ, ŘAZENÍ 1, ZAPUŠTĚNÁ MONTÁŽ, 230V, 10A, IP20
- STROPNÍ POHYBOVÉ ČIDLO, 360°, 230V, IP20
- VÝVOD PRO OSOUŠEČ RUKOU 230V
- ROZVADĚČ
- DOPLŇKOVÉ POSPOJOVÁNÍ
- TLAČÍTKO, ZAPUŠTĚNÁ MONTÁŽ, 230V, IP20



SOUSTAVA NAPĚTÍ:

- 3 PEN AC 400/230V, TN-C – HLAVNÍ NAPÁJECÍ ROZVODY
- 3 NPE AC 400/230V, TN-S – ROZVODY ZA ROZVADĚČEM

OCHRANA PŘED ÚRAZEM EL.PROUDEM DLE ČSN 33 2000-4-41 ed. 2:

- ZÁKLADNÍ OCHRANA PŘED DOTYKEM ŽIVÝCH ČÁSTÍ DLE čl. 411.1
  - čl. 411.1.1 IZOLACÍ, KRYTY, PŘEPÁŽKAMI
- ZÁKLADNÍ OCHRANA PŘED NEBEZPEČNÝM DOTYKEM NEŽIVÝCH ČÁSTÍ (PŘI PORUŠE)
  - čl. 411.3.1 OCHRANNÉ UZEMNĚNÍ A OCHRANNÉ POSPOJOVÁNÍ
  - čl. 411.3.2 AUTOMATICKÉ ODPOJENÍ OD ZDROJE
- DOPLŇKOVÁ OCHRANA PŘED DOTYKEM NEŽIVÝCH ČÁSTÍ (PŘI PORUŠE)
  - čl. 411.3.3 PROUDOVÝM CHRÁNIČEM

VNĚJŠÍ VLVIVY- ČSN 33 2000-5-51 ed. 3

- AB5 – PROSTOR VNITŘNÍ S REGULACÍ TEPLOTY

NEDÍLNOU SOUČÁSTÍ PROJEKTU JE TECHNICKÁ ZPRÁVA !

Zodp. projektant	Ing. PAVEL HORÁK	Vypracoval	RADIM HORSÁK	Kreslil	RADIM HORSÁK	Tech. kontrola	ING. JAN ZONA
Kraj	ZLÍNSKÝ	Obec	KROMĚŘÍŽ				
Investor	Město Kroměříž , Velké náměstí 115, 76701 Kroměříž						
Akce	OPRAVA SOCIÁLNÍHO ZAŘÍZENÍ ZŠ SLOVAN ZEYEROVA 3354, 76701 Kroměříž – WC č. 2 D.1.5 ELEKTROINSTALACE						
Obsah výkresu	PŮDORYS 1.NP WC č. 2						
				Formát	2A4		
				Datum	únor 2020		
				Účel	DS		
				Čís. zakázky	0101-WCS		
				Čís. jednací			
				Měřítko	1:50		
				Čís. výkresu	13		